



## NEWSLETTER

Οκτώβριος 2021

### Πολυδύναμο Κέντρο Αθήνας

**5978**

Αιτήματα στην  
Τηλεφωνική  
Γραμμή



**288**

Ενέργειες  
από την  
Κοινωνική  
Υπηρεσία  
για την  
υποστήριξη  
προσφύγων



**71**

Πρόσφυγες  
υποστηρίχθηκαν από  
την Υπηρεσία Νομικής  
Συμβουλευτικής



**168**

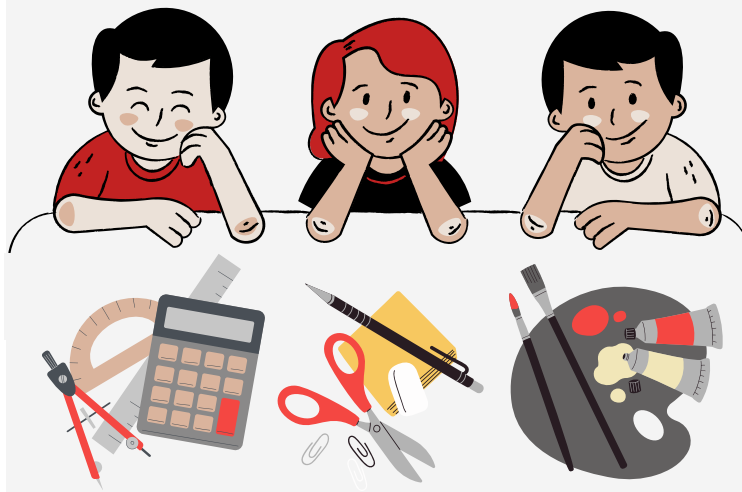
Συμμετοχές στις  
Ψυχοκοινωνικές  
Δραστηριότητες  
για παιδιά



Ο Οκτώβριος σήμανε την έναρξη του Σχολείου του Πολυδύναμου, με τους μικρούς μαθητές να επιστρέφουν στα θρανία!

Το πρόγραμμα απευθύνεται σε παιδιά πρόσφυγες όλων των ηλικιών που δεν έχουν πρόσβαση στο δημόσιο εκπαιδευτικό σύστημα, αλλά και σε παιδιά πρόσφυγες που χρειάζονται υποστήριξη με τα μαθήματα του σχολείου.

Οι δραστηριότητες περιλαμβάνουν μαθήματα ελληνικών και αγγλικών, καθώς και ομάδα ψυχοκοινωνικών δραστηριοτήτων για εφήβους.



**480**

Συμμετοχές  
στα  
μαθήματα  
Ελληνικών  
και  
Αγγλικών



**615**

Επισκέψεις στο χώρο  
Κοινωνικής Δικτύωσης



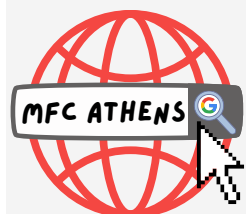
**33**

Συμμετοχές στις  
Ψυχοκοινωνικές  
Δραστηριότητες  
Ενηλίκων



**3850**

Επισκέψεις στο προφίλ  
του Κέντρου στο Google





# NEWSLETTER

October 2021

## Multifunctional Centre of Athens

**5978**

Requests to the  
Hotline



**480**

Participants  
in the Greek  
and English  
language  
classes



**288**

Actions  
made by the  
Social  
Service for  
refugee  
support



October initiated the beginning of the MFC School activities, leading our little students back to class!

The program is addressed to refugee children of all ages that do not have access to public education, but also to children already attending school that need support with their homework.

**615**

Visits in the Social  
Area



**71**

Refugees supported  
by the Migrant  
Advice Bureau  
Service



The activities include Greek and English language courses as well as psychosocial support activities for teenagers.

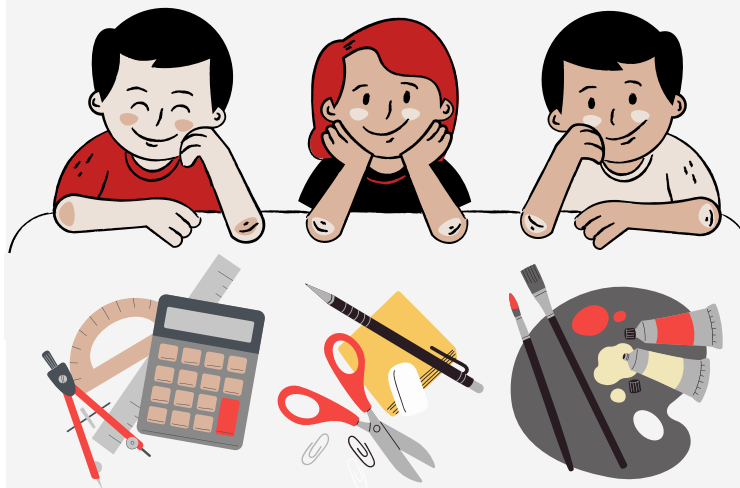
**33**

Participants to the  
Psychosocial Support  
Activities for Adults



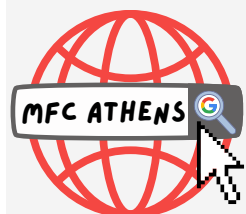
**168**

Participants to the  
Psychosocial Support  
Activities for Children



**3850**

Visits in MFC's  
profile in Google



**NEWSLETTER****Νοέμβριος 2021****Πολυδύναμο Κέντρο Αθήνας****7726**Αιτήματα στην  
Τηλεφωνική  
Γραμμή

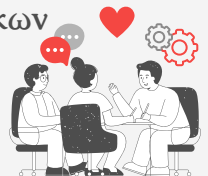
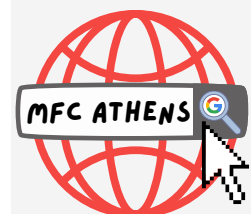
Στο πλαίσιο των δράσεων ψυχοκοινωνικής στήριξης ενηλίκων του ΠΚΠ Αθήνας και σε συνεργασία με το Εθνικό Μουσείο Σύγχρονης Τέχνης (ΕΜΣΤ), οι ωφελούμενες της Ομάδας Γυναικών χειροτέχνησαν πλεκτά διαφόρων σχημάτων και συμβολισμών, για να συμβάλλουν στο συμμετοχικό έργο τέχνης *Arbre à palabres* του εικαστικού Stephan Goldrajch, το οποίο θα παρουσιαστεί στο κοινό τον Δεκέμβριο.

Αυτόν τον μήνα, η Ομάδα επισκέφθηκε το Εθνικό Μουσείο Σύγχρονης Τέχνης, όπου και παρέδωσαν τα χειροτεχνήματα, τα οποία θα κοσμήσουν το γιγάντιο δέντρο γλυπτικής του καλλιτέχνη, το οποίο θα εγκατασταθεί στην είσοδο (φουαγιέ) του Μουσείου.

Κατά τη διάρκεια της επίσκεψης, η Επιμελήτρια Εκπαίδευσης κ. Μαρίνα Τσέκου, ξενάγησε τις συμμετέχουσες στα Έργα Τέχνης του ΕΜΣΤ, τα οποία συγκίνησαν τις γυναίκες, καθώς πολλά από αυτά είχαν αναφορές στη μετανάστευση και τους μετακινούμενους πληθυσμούς.



Φωτογραφίες:  
Ολυμπιάνα  
Μηλιάκη, από την  
επίσκεψη στο  
Εθνικό Μουσείο  
Σύγχρονης Τέχνης

**548**Συμμετοχές  
στα  
μαθήματα  
Ελληνικών  
και  
Αγγλικών**339**Ενέργειες  
από την  
Κοινωνική  
Υπηρεσία  
για την  
υποστήριξη  
προσφύγων**766**Επισκέψεις στο χώρο  
Κοινωνικής Δικτύωσης**90**Πρόσφυγες  
υποστηρίχθηκαν από  
την Υπηρεσία Νομικής  
Συμβουλευτικής**54**Συμμετοχές στις  
Ψυχοκοινωνικές  
Δραστηριότητες  
Ενηλίκων**209**Συμμετοχές στις  
Ψυχοκοινωνικές  
Δραστηριότητες  
για παιδιά**3850**Επισκέψεις στο προφίλ  
του Κέντρου στο Google



# NEWSLETTER

November 2021

## Multifunctional Centre of Athens

**7726**

Requests to the  
Hotline



As part of the MFC Athens psychosocial support activities for adults and in collaboration with the National Museum of Contemporary Art, the Women Group created knits of various shapes and symbols in order to contribute to the collective work of artist Stephan Goldrajch, "Arbre à palabres", that will be presented to the public in December.

**548**

Participants  
in the Greek  
and English  
language  
classes



**339**

Actions  
made by the  
Social  
Service for  
refugee  
support



This month, the Group visited the Museum, where they handed over the handicrafts, which will adorn the giant sculpture tree of the artist, which will be installed at the entrance (foyer) of the Museum.

During the visit, the Curator of Education, Mrs. Marina Tsekou, guided the participants in the Art Works of the Museum, which moved the women, as many of them had references to migration and populations in movement.

**766**

Visits in the Social  
Area



**90**

Refugees supported  
by the Migrant  
Advice Bureau  
Service



**54**

Participants to the  
Psychosocial Support  
Activities for Adults



**209**

Participants to the  
Psychosocial Support  
Activities for Children



Photo credit:  
Olympianna  
Miliaki, from the  
visit at the  
National Museum  
of Contemporary  
Art



**3850**

Visits in MFC's  
profile in Google

